



かわいい動物たちをみながら
ご家族みんなで健康づくりウォーキング！

のんほいパーク ウォークラリー



受付ブースは
野外コロシウムに
あります！（昨年同様）

開催日時

2025年5月31日（土）
午前9時～午後3時

参加資格

健保組合の被保険者・被扶養者とその同居の家族

費用

無料（交通費・飲食費等はお負担ください）

※当健保組合の被保険者・被扶養者ではないご家族の方（小学生以上）は入園料をお負担ください。

申込期間

2025年4月18日（金）まで

入園の際、事前にお配りする入園券をお渡しください。

- 駐車場は大変混雑することが予想されます。公共交通機関でお越しください。
（JR東海道本線「二川」駅より徒歩6分）
- 豊橋総合動植物公園の駐車場をご利用の場合、駐車料金はご負担ください。
- 入園券等は人数分を代表者宛に5月中旬頃に送付します。

お申込みはこちらから



- ① 右のQRコードを読み取ってLINE友達登録！
- ② 申し込みフォームに回答して申込み完了！



参加者プレゼント

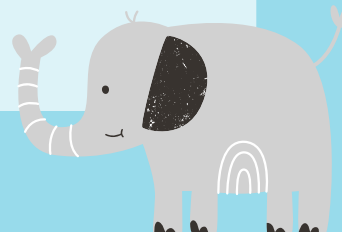
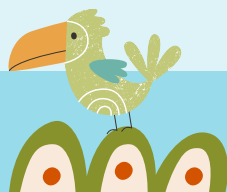


事前に配布しているチケットと引き換えで
参加賞・ドリンク・キッズ賞がもらえます！

引換場所：受付（事務局）テント

- ※参加賞（ミックスナッツorドライフルーツ）は、被保険者につき1個お渡しします。
- ※キッズ賞は、中学生以下のお子様を対象となります。

問い合わせ：愛知県農協健康保険組合 TEL 052-971-3255





ウォークラリーLINEに登録してね♪

LINEに登録すると、

- ★ LINEで簡単に参加申込みができる！
- ★ 当日の案内がスマホで確認できる
- ★ 参加者プレゼントのチケットがLINEで届く
- ★ 参加申込みの確認ができる
- ★ 健康動画が見放題



※イベント終了後に1ヵ月間配信されます

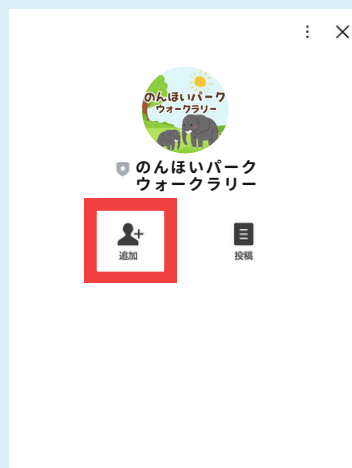
LINEで簡単申込み >>>

- ① 右のQRコードを読み取ってLINEお友だち登録！
- ② 申込みフォームに回答して申込み完了！



LINEお友だち登録の流れ

- ① LINE左下「ホーム」よりマークをタップ
- ② 右のQRコードを読み込む
- ③ 「追加」をタップで完了！



<お問い合わせ>

愛知県農協健康保険組合 TEL 052-971-3255

※申込期限：2025年4月18日(金)